

UniWahl 4



Gremienwahlen



planen
durchführen
und
auswerten

Installationshandbuch

Stand: 1.10.2010

Inhaltsverzeichnis

Systemanforderungen.....	3
Installation auf Windows-Plattformen starten.....	3
Installationsschritte.....	3
Lizenzabkommen.....	3
Alte UniWahl4 Installation gefunden.....	4
Installationsverzeichnis wählen.....	5
Verknüpfung im Startmenü anlegen.....	5
Komponenten auswählen.....	6
UniWahl4 Dateien kopieren und Komponenten installieren.....	6
Installation abschließen.....	6
Der erste Start	7
Verzeichnis-Pfade.....	7
Anhang.....	9
Home Verzeichnis ermitteln.....	9
Manuelle Installation von OpenOffice.org.....	9

Systemanforderungen

- Microsoft Windows NT, 2000, XP, Vista, Windows 7
- PC mit Pentium- oder kompatibelem Prozessor mit min. 500MHz
- min. 512 MB Arbeitsspeicher
- Für die Installation mit Java und OpenOffice sind etwa 200 MB freier Festplattenplatz erforderlich.
- Grafikkarte mit 1024 x 768 Auflösung und 65536 Farben.
- OpenOffice.org 1.0 (oder neuer)* oder StarOffice 6 (oder neuer) oder MS Word 2007
- Für den Installationsprozess benötigen Sie Administrator-Rechte

* sind im Installationspaket enthalten

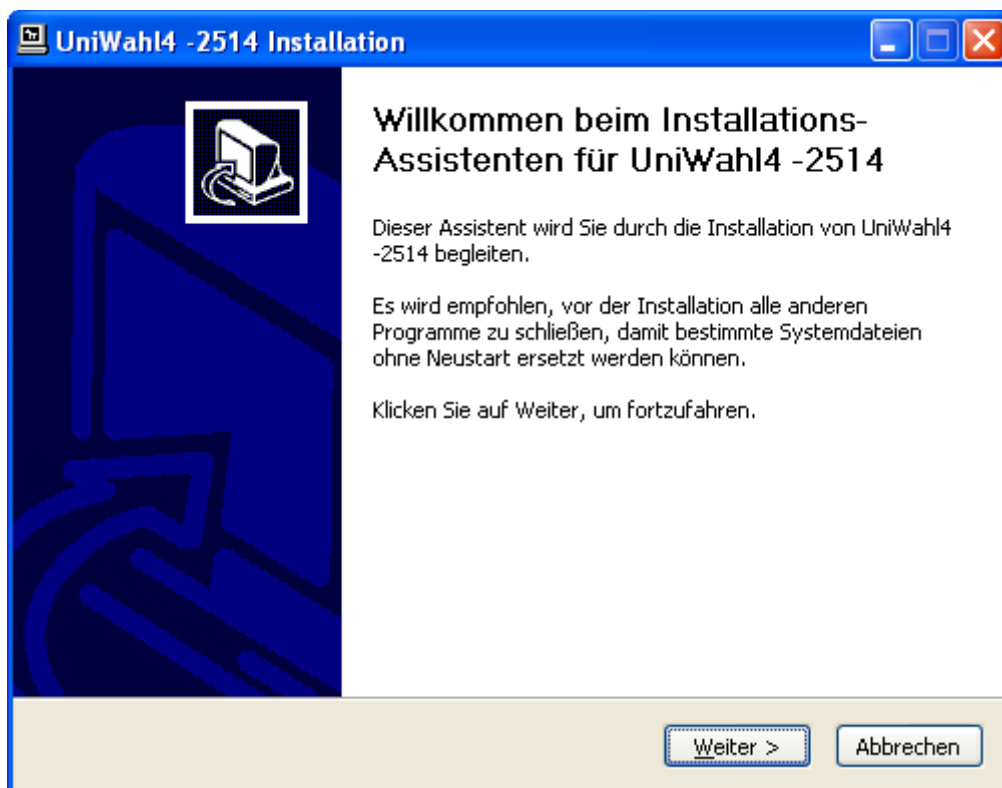
Installation auf Windows-Plattformen starten

1. Melden Sie sich als Systemadministrator an.
2. Wechseln Sie in das Verzeichnis oder Laufwerk, in dem sich die Installationsdateien befinden.
3. Doppelklicken Sie das Installationsprogramm **uniwahl4-xxx-setup.exe**.
4. Klicken Sie auf OK zum Starten der Installation.

Probleme mit Netzwerken

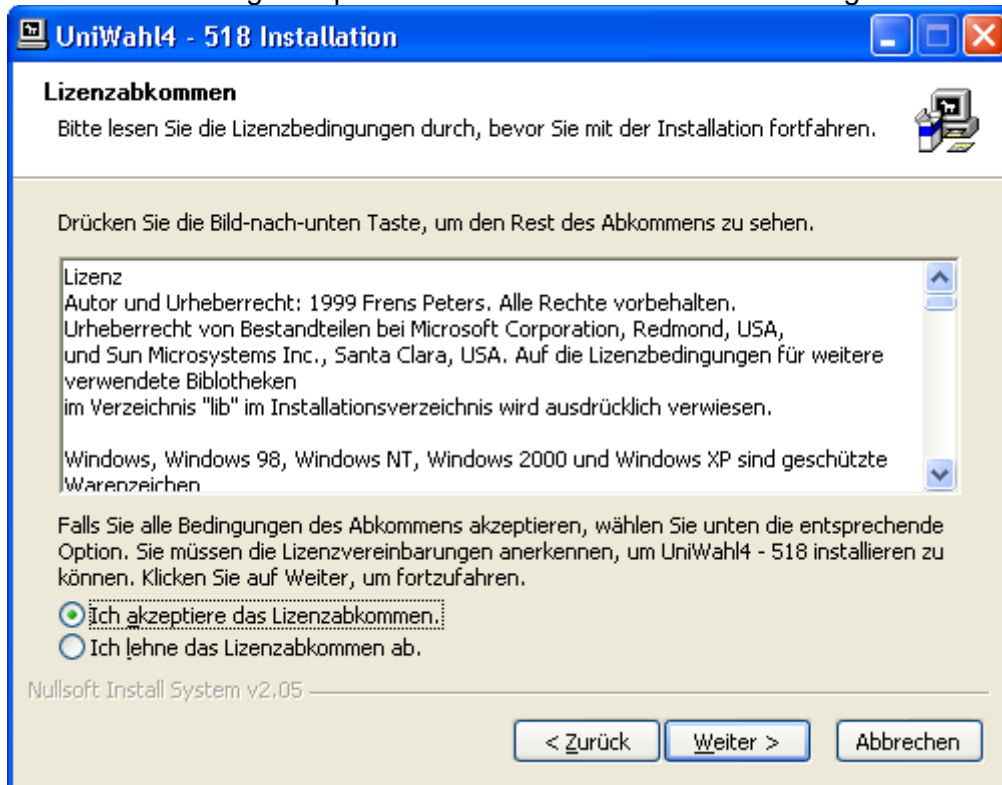
Wenn bei Ihrer Netzwerk-Installation Probleme auftauchen, z.B. Pfade nicht richtig eingestellt werden können, installieren Sie UniWahl4 auf einem unabhängigen Rechner (z.B. Notebook).

Installationsschritte



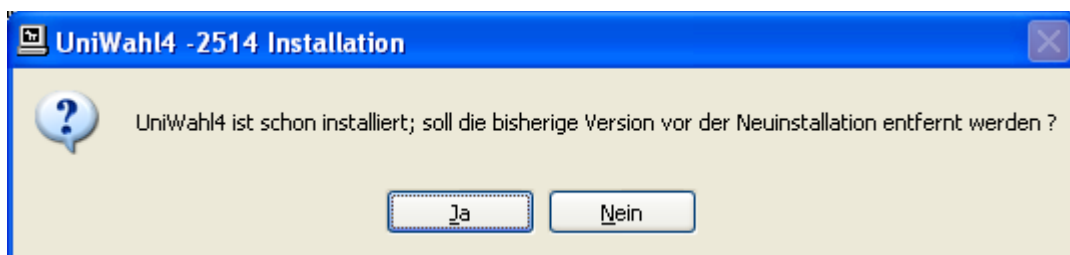
Lizenzabkommen

Sie müssen den Lizenzvertrag akzeptieren bevor Sie mit der Installation beginnen können.

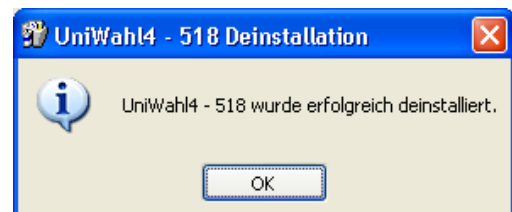
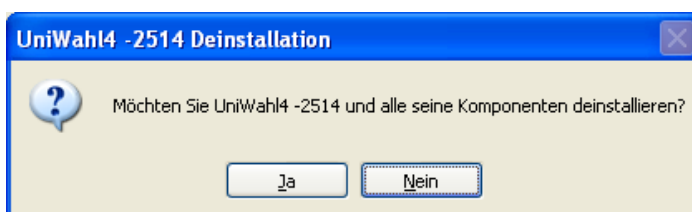


Alte UniWahl4 Installation gefunden

Falls Sie UniWahl4 schon installiert haben, sollten Sie vor einer Neuinstallation UniWahl4 vorher deinstallieren. Bestätigen Sie dazu mit „ja“.



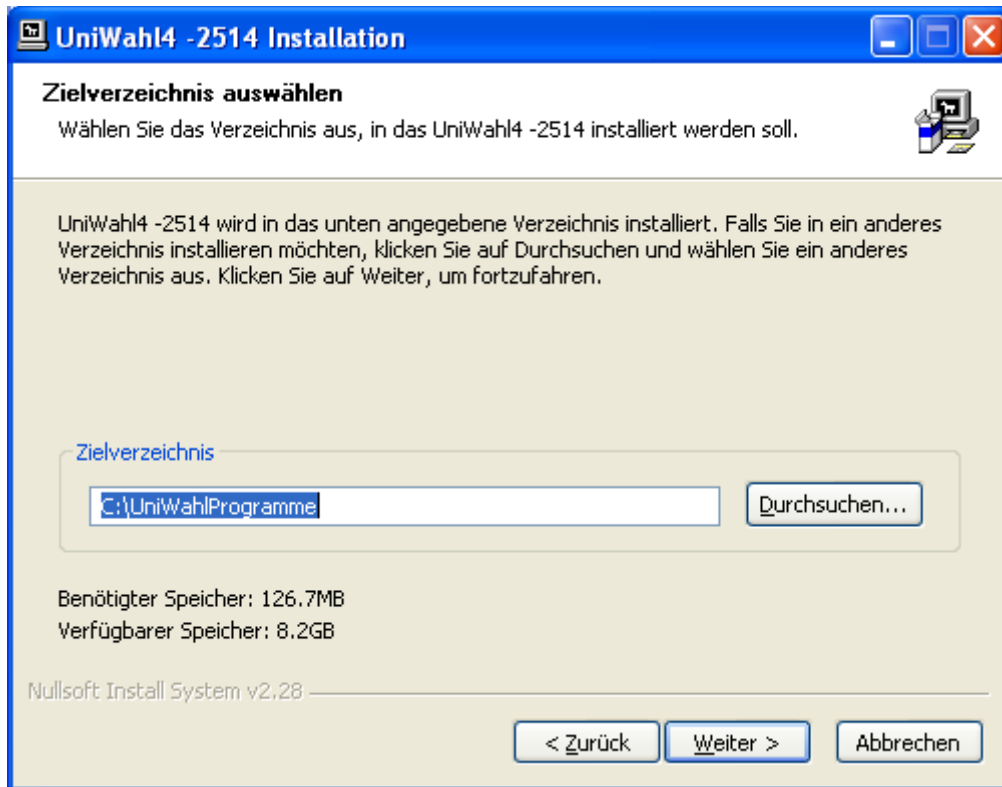
Bestätigen Sie auch hier mit „ja“.



Danach wird die Deinstallation abgeschlossen und die Neuinstallation wird normal fortgesetzt.

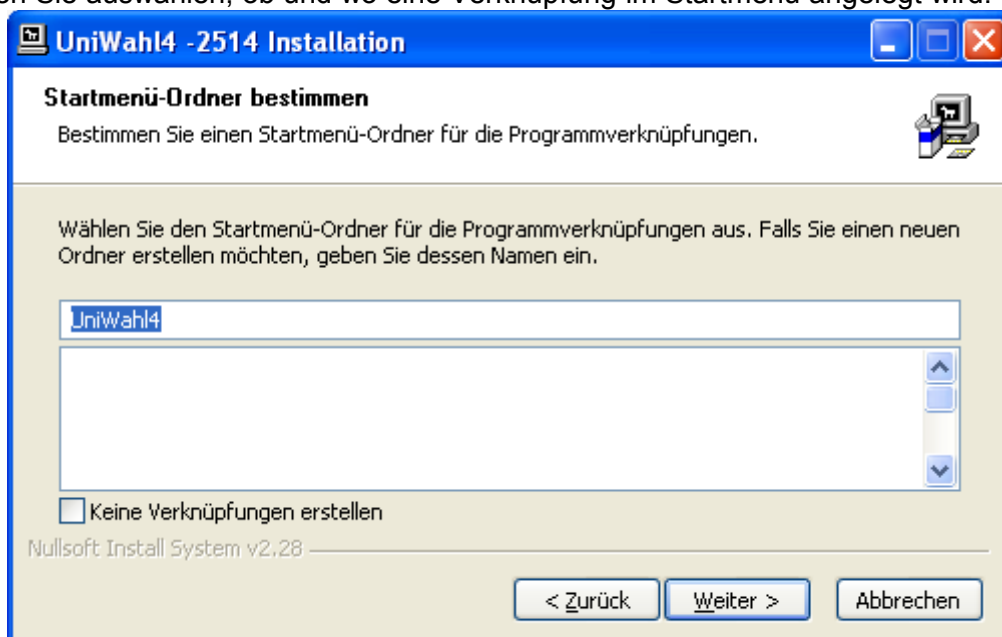
Installationsverzeichnis wählen

Hier können Sie das Installationsverzeichnis auswählen:

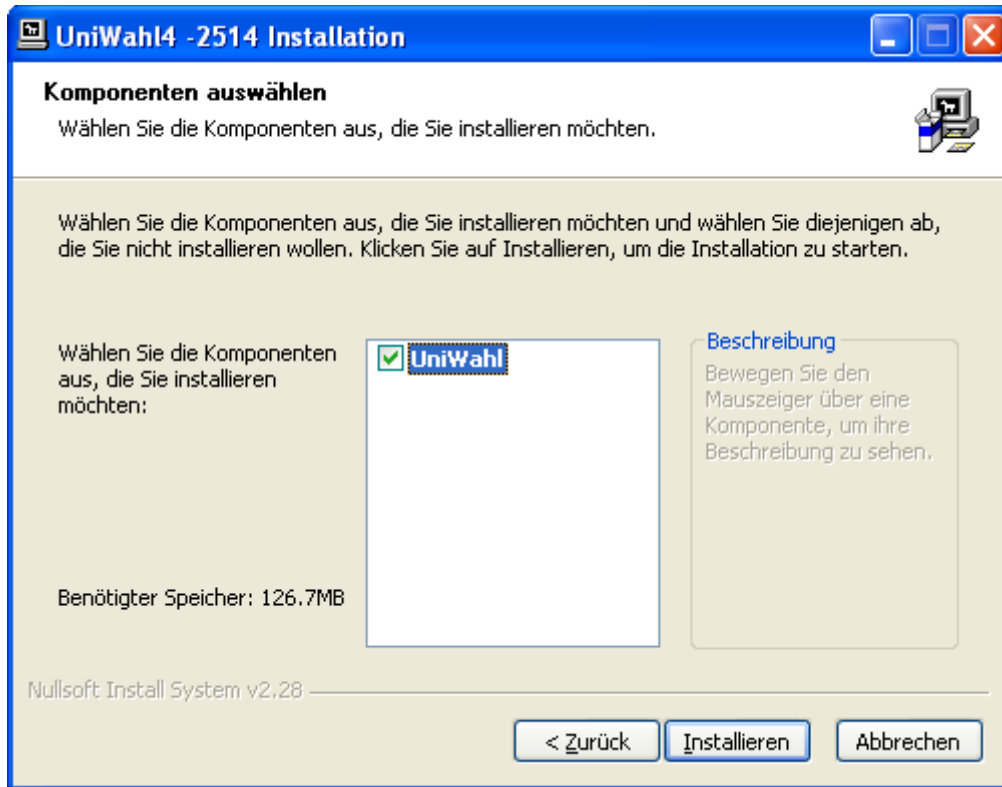


Verknüpfung im Startmenü anlegen

Hier können Sie auswählen, ob und wo eine Verknüpfung im Startmenü angelegt wird.



Komponenten auswählen

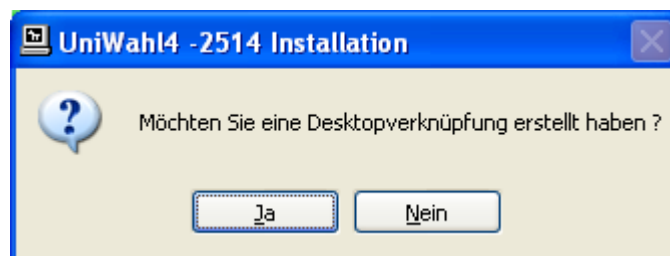


UniWahl4 benötigt OpenOffice.org bzw. MS Word 2007 für die Ausgabe der Wahldokumente und den Acrobat Reader für die Anzeige des Handbuchs. Falls diese Programme nicht installiert sind, können Sie das nach der UniWahl4 Installation tun. Im Anhang befinden sich dafür die entsprechenden Hinweise.

UniWahl4 Dateien kopieren und Komponenten installieren

Nun wird UniWahl4 installiert.

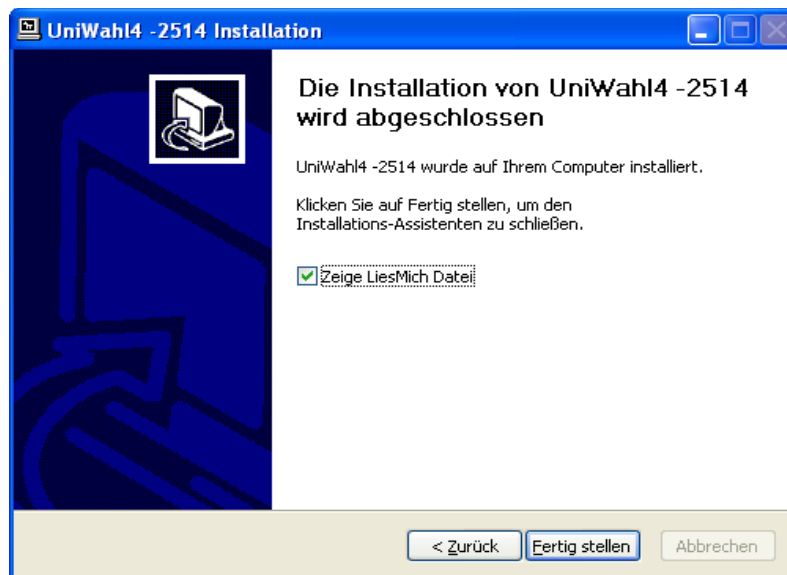
Auf Wunsch kann der Installer für Sie eine Verknüpfung auf dem Desktop erstellen.



Installation abschließen

Sie können sich nun noch entscheiden, ob Sie die Liesmich-Datei lesen wollen und klicken dann auf „Fertig stellen“ zum Beenden der Installation.

Die Liesmich-Datei enthält wichtige aktuelle Informationen; deshalb sollten Sie diese Hinweise sorgfältig lesen. Die Liesmich-Datei finden Sie im Installationsverzeichnis im Ordner „doc“.



Der erste Start

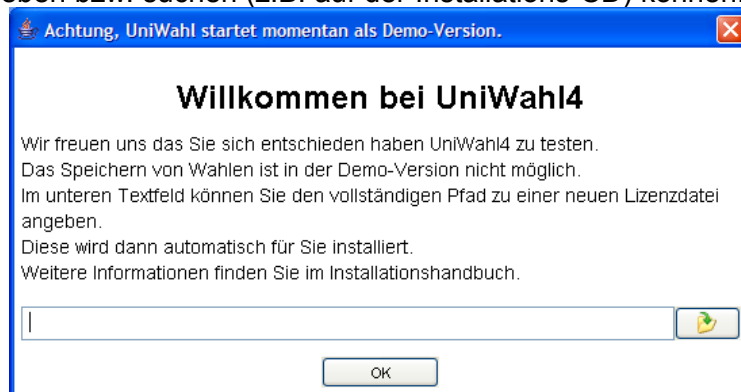
Melden Sie sich jetzt als „Administrator“ ab und als Benutzer an, damit die folgenden Einstellungen für Sie als Benutzer eingetragen werden.

Außer der UniWahl-Programmdatei z.B. im Ordner „C:\UniWahlProgramme“ werden für jeden Benutzer beim ersten Start in seinem Heimatverzeichnis (normalerweise „C:\Dokumente und Einstellungen \Benutzername“) ein Ordner „uniwahl“ mit folgenden Dateien angelegt:

- **uniwahl.ini**: Konfigurationsdatei
- **licence.lic**: Lizenzdatei (standardmäßig für die Demo-Version).

(Wenn Sie für spätere Änderungen den Pfad zum Heimatverzeichnis wissen wollen: Öffnen Sie im Startmenü unter **Start->Programme->Zubehör->Eingabeaufforderung** eine Eingabeaufforderung und führen Sie die Anweisung „set“ aus und suchen den Eintrag „USERPROFILE“.)

Außerdem wird die **Lizenzdatei** installiert. Dazu öffnet sich ein Dialog, in dem Sie den Pfadnamen der Lizenzdatei eingeben bzw. suchen (z.B. auf der Installations-CD) können.




Verzeichnis-Pfade

Beim ersten Start werden die Verzeichnispfade abgefragt; Sie können diese auch später über den Menübefehl „Konfiguration / Verzeichnispfade“ einstellen. Mit der rechten „Suchen“-Taste können Sie das gewünschte Verzeichnis auswählen.



Office-Version

Klappen Sie mit  die Auswahlliste der Office-Programme auf und wählen Sie Ihres. Wenn dieses auf Ihrem lokalen Rechner installiert ist, sollte UniWahl4 den Pfad dorthin (nächste Zeile) finden.

Wenn Sie OpenOffice.org / StarOffice über das Netz ansprechen, geben Sie beim ersten Start als Pfad für OpenOffice.org den Ort in Ihrem Netz an, z.B.: „X:\win32\staroff9\program\soffice.exe“. Bei der ersten Ausgabe (z.B. Menü Ausgabe / Tabelle) installiert er bei „Workstation Installation“ von hier aus den lokalen Client und die Verknüpfung.

Arbeitsverzeichnis

Beim ersten Start wird der Benutzer gefragt, wo sein **Arbeitsverzeichnis** liegen soll, in dem die Daten gespeichert werden sollen. Dort werden dann folgende Verzeichnisse angelegt:

- **ausgabe**: für die Ausgabedateien des Programms ,
- **whl**: für die Wahlvorgangsdateien und
- **wahler**: für die Wählerverzeichnisse.

Wichtiger Tipp: Das Arbeitsverzeichnis sollte sich unterscheiden von dem Verzeichnis „uniwahl“, in dem sich die ini-Datei und die Lizenz befinden; nennen Sie es z.B. UniWahlDaten.

Acrobat Reader

Das Programm benötigt nur den Acrobat Reader, um unter dem Menü „Hilfe“ das Benutzerhandbuch und das Handbuch AutoCount anzuzeigen. Der Pfad wird automatisch gesucht. Sollte auf Ihrem System der vollständige Acrobat installiert sein, so geben Sie, wenn nötig, dessen Pfad an, z.B.: „C:\Programme\Adobe\Acrobat.exe“.

Anhang

Home Verzeichnis ermitteln

Öffnen Sie im Startmenü unter **Start->Programme->Zubehör->Eingabeaufforderung** eine Eingabeaufforderung und führen Sie die Anweisung „**set**“ aus und suchen den Eintrag „USERPROFILE“ (Windows XP auch: „**echo %homepath%**“).

Manuelle Installation von OpenOffice.org

1. Melden Sie sich als Systemadministrator an.
2. Wechseln Sie in das Verzeichnis oder Laufwerk, in dem sich die Installationsdateien befinden.
3. Wechseln sie von dort aus in das Verzeichnis: **.\OO.o\win32**
4. Doppelklicken Sie auf **setup.cmd** oder führen Sie „**setup.exe -alluser**“ aus.
5. Klicken Sie auf OK zum Starten der Installation.

Ausführliche Informationen zur OpenOffice.org Installation finden Sie unter:
<http://de.openoffice.org/doc/> .